

## IM DIALOG

### Zeichnungen, Aquarelle, Drucksachen von Bernd Boettcher (beboe)

Im Familienzentrum Rethen Braunschweiger Str.: 2D Eröffnung 11.5.2014 Ausstellung bis Ende Juni



Kabeljau ist überfischt,  
1.1.07, Blei- und Farbstift auf  
Atlaspapier, 28,5x44,5 cm,



Gemüse, 14.5.09,  
Zeichnung auf Himalajapapier,  
51,5x75cm,



Entenbeine, 7.1.10, Blei- und  
Farbstift auf Atlaspapier,  
28,5x44cm,



Stier, 25.2.10,  
Blei- und Farbstift auf  
Himalajapapier, 44,5x46,5 cm,



Ware Kuh, 20.5.11,  
Blei- und Farbstift,  
Himalayapapier, 47x48,5 cm,



Hortensie, 22.10.08,  
Farbstift auf Atlaspapier,  
28x44,5 cm,



Hortensie, 25.10.08,  
Farbstift auf Atlaspapier,  
28x37,5 cm,



Hortensie, 27.10.08,  
Farbstift auf Atlaspapier,  
28x44,5 cm,



Hortensie, 31.10.08,  
Farbstift auf Atlaspapier,  
28x44 cm,



Surfen in ..., 5.1.13,  
Zeichnung, Edding,  
70x100 cm,



And the owner is ..., 7.6.10,  
Blei- und Farbstift,  
30,5x56 cm,



And the owner is ..., 20.6.10,  
Blei- und Farbstift,  
38x57 cm,



Birkhühner, 29.12.10,  
Linoldruck in 4 Farben auf  
Seidenpapier, Auflage 5,  
21x30cm, Bogen 24,5x33 cm,



Hahnenkampf, 23.8.10, Linol-  
und Holzdruck, Auflage 7,  
4 Probe, 21x26,5 auf  
Kupferdruckpapier 24,5x33 cm,



Brunft, 30.8.11, Linoldruck,  
Aufgabe 9, 2 Farben von einer  
Platte auf Schwarz,  
20,5x28,5cm, Bogen 30x37 cm,



Vorbei, 23.1.11, Linoldruck,  
Aufgabe 7, 4 Farben auf  
schwarzer Grundplatte,  
Seidenpapier 21x30cm, Bogen  
23x32 cm,



Paar, 13.2.11, Linoldruck,  
Aufgabe 7, 4 Farben auf  
schwarzer Grundplatte,  
Seidenpapier, 21x30cm, Bogen  
23x33 cm,



Abschied, 16.2.12,  
Linoliefdruck, Aufl. 9,  
18+24cm, Bogen chin.  
Seidenpapier 27x32cm,



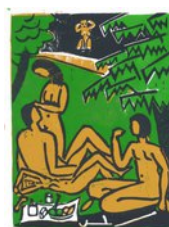
Paar auf rot-weißer Decke,  
1.10.10, Linoldruck, Auflage 7,  
4 Farben, eine Platte, 12,5x29  
Bogen 12,5x32 cm,



Im Grünen, 10.8.12,  
Linoldruck, Auflage 3, 1 AP,  
3 Farben, 29x38,5 cm,  
Bogen 31x41 cm,



Im Grünen, 12.8.12, Linoldruck,  
Aufgabe 3, 3 Farben,  
3 Platten, 29x38,5 cm,  
Bogen 31x41cm,



Im Grünen, 15.9.12, Linoldruck,  
Aufgabe 5, 3 Farben,  
3 Platten, 26,5x20 cm,  
Bogen 32x24,5cm,



Das Bild mit dem X, 15.11.12,  
Linoldruck, Auflage 7, 3 Farben,  
2 Platten, 28,5x39 cm,  
Bogen 32x42cm,



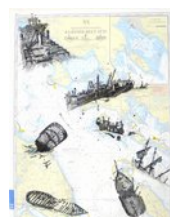
Im Grünen, 6.9.12, Linoldruck,  
Aufgabe 3, 3 Farben,  
3 Platten, 26,5x20 cm,  
Bogen 32x24,5cm,



Im Grünen, 11.8.12, Linoldruck,  
Aufgabe 3, 4 Farben,  
4 Platten, 29x38,5 cm,  
Bogen 31x41 cm,



n. Bakhuizen, 12.4.13,  
Aquarell über Edding,  
auf Seekarte Kattegat Süd  
über Kopf, Gegenseite gleiche  
Scene, DIN A1Q,



Kleiner Belt Süd, 7.5.13,  
Aquarell über Edding,  
auf Seekarte,  
DIN A2H,



n. Bakhuizen, 15.3.13,  
Aquarell über Edding,  
auf Seekarte Lübecker Bucht,  
DIN A2Q,



n. Bakhuizen, 10.2.13,  
Aquarell über Edding,  
auf Seekarte Mön-Südost,  
DIN A2Q,

#### Kontakt:

Bernd Boettcher (beboe)  
Mendelssohnstraße 50 30173  
Hannover Tel.: 0511 886340  
mail: berndunduteboettcher  
@t-online.de  
[http://kuenstler.haz.de/kuenstler/  
bernd-boettcher.html](http://kuenstler.haz.de/kuenstler/bernd-boettcher.html)  
[https://www.facebook.com/bernd.  
boettcher.9](https://www.facebook.com/bernd.boettcher.9)  
Der Künstler lebt und arbeitet seit  
1953 in Hannover,  
professionell als Architekt,  
autodidaktisch als Künstler.

#### Einführung in einige der ausgestellten Themenkomplexe.

Die Bilder seien - so sagt der Künstler - mit dem Anspruch entstanden, seine Erfahrungen, Gedanken und Werte sichtbar zu machen. Das Szenarium ist aus dem Alltag abgeleitet. Hierin stellt er seine Reflektionen "IM DIALOG" dar, als reine Gedankenspiele und Spiele des realen Lebens.

\* Hokusais "Große Welle" ist zu "Surfen in japanischen Gewässern" paraphrasiert. Die Fischer, die - des Broterwerbs wegen - sich der zerstörerischen Gewalt der großen Welle unterwerfen, sind von Surfern ersetzt, denen es um das Abenteuer des Bestehens in der großen Welle geht. Der ewigen Bedrohung durch die vernichtenden Kräfte aus der Tiefe der Erde ist nun Strahlung und damit großräumliche Meeresverschmutzung vorangestellt, dies, da wir unsere eigenen Zaubereien nicht beherrschen.  
\* Seekarten der Ostsee, nicht mehr aktuell und beidseitig bedruckt, entsorgen? Das fragen gab bald die Antwort: Holländische Seestücke des 17. Jh. beamen auf die

Ostsee und in unsere Zeit. D.h. auf den bedruckten Karten in handwerklich angemessener Form Kopien anfertigen. Ohne der künstlerischen Form der Ölmalerei folgen zu wollen oder zu können - die bedruckte Papierunterlage sollte ja sichtbar bleiben - wurde die Technik der lasierten Strichzeichnung gewählt.

\* Die offensichtliche Sinnlichkeit der dargestellten Szenen im Bilderkomplex "Im Grünen" wird durch die verkrampten Körper der männlichen Figuren ironisiert - oder konnte es der Künstler nicht besser? So muss die naheliegende Deutung - das ist ja ein wundervolles Leben - hinterfragt werden. In einigen Bildern wird der Betrachter der Bilder Teilhaber der Szene. Erschrecken zeigende Blicke der aus dem Wasser auftauchenden Schwimmerin, die aus dem Bild heraus auf den Betrachter gerichtet sind, entlarven ihn als Voyeur, oder bezieht sich das Erschrecken auf die Szene im Vordergrund mit der sehr jugendlichen Nackten? Zu entdecken sind auch abgelegte und zerbrochene Gehhilfen, wohl als Metapher für gewesene Hemmnisse. Nackt und verletzlich stellt sich das Personal der Ambivalenz des Lebens in einer idyllischen erscheinenden Landschaft.  
aha

